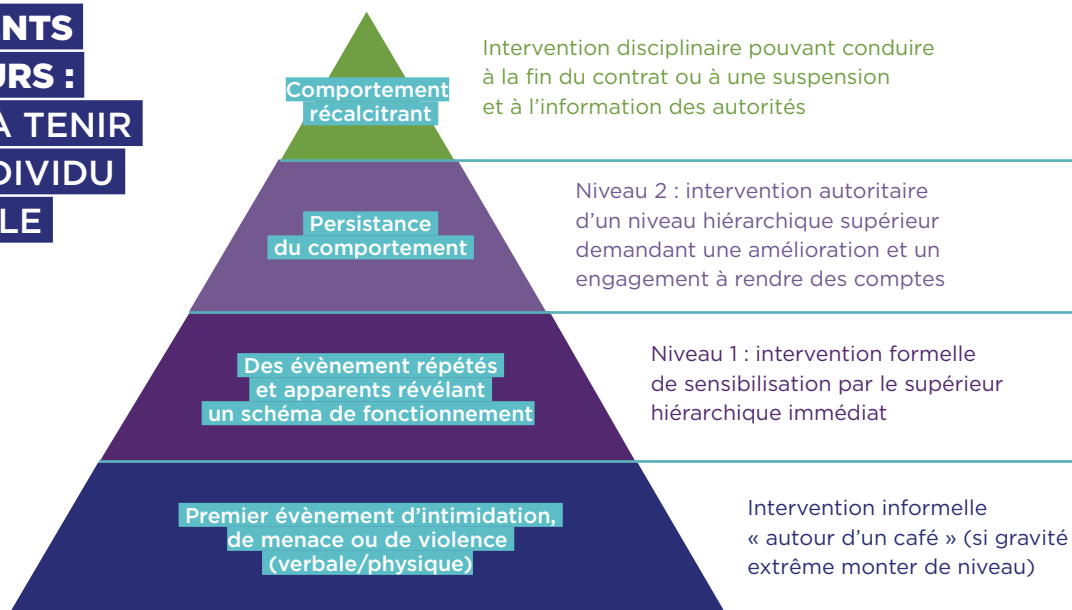


COMPORTEMENTS PERTURBATEURS : LES CONDUITES À TENIR AUPRÈS DE L'INDIVIDU RESPONSABLE

- Les conditions :
- Une politique d'établissement
 - Un leadership fort engagé sur cette question

> 90%  des professionnels présentent un comportement adapté et respectueux



LES CAUSES FAVORISANT L'ÉMERGENCE DES COMPORTEMENTS PERTURBATEURS

ORGANISATIONNELLES :

- Pression de production
- Mauvais management
- Manque d'efficacité administrative
- Conditions de travail

LIÉES À L'INDIVIDU :

- Trait de personnalité
- Conditions psychologiques
- État physiologique transitoire

INTERPERSONNELLES :

- Perception des différences de statuts
- Hiérarchie
- Déclencheurs situationnels

LES CONSÉQUENCES DES COMPORTEMENTS PERTURBATEURS


Comportement perturbateur :
intimidation, menace,
violence




Façon dont les
soignants exposés
interprètent
le comportement
et y répondent

Les réactions comportementales des personnes exposées peuvent moduler de façon positive ou négative les conséquences des comportements perturbateurs.



CONSÉQUENCES SUR LES PATIENTS VIA UNE RUPTURE DE :


- La communication et du travail d'équipe
- La prise de décision
- La performance clinique

CONSÉQUENCE SUR LES SOIGNANTS : Souffrance

CONSÉQUENCE SUR LES ÉTUDIANTS :

- Reproduction du modèle
- Influence le choix futur de spécialité
- Souffrance




Conséquences pour
l'institution
(coût,
absentéisme,
image, plaintes)



#1PATIENTEQUIPE
WWW.CFAR.ORG